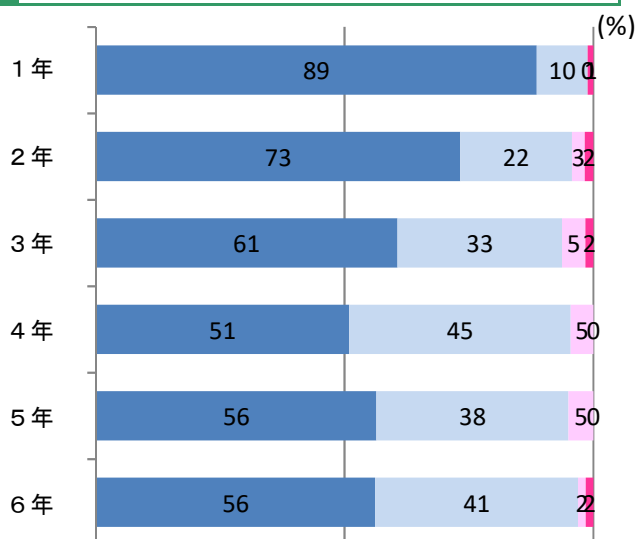
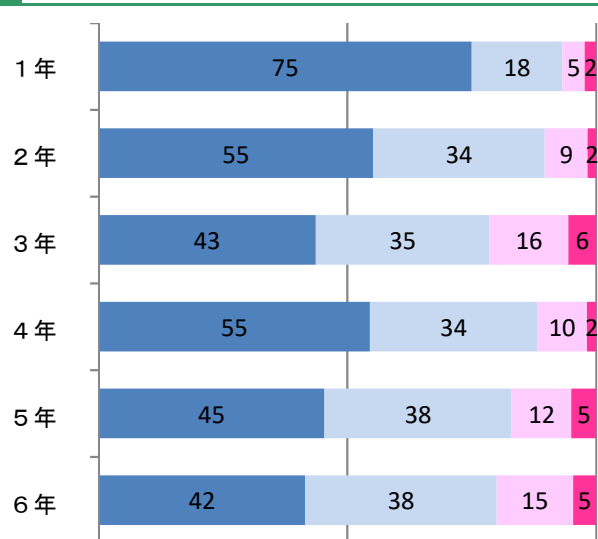


## 児童アンケート「毎日の生活」学年比較（30年12月実施）(%)表示

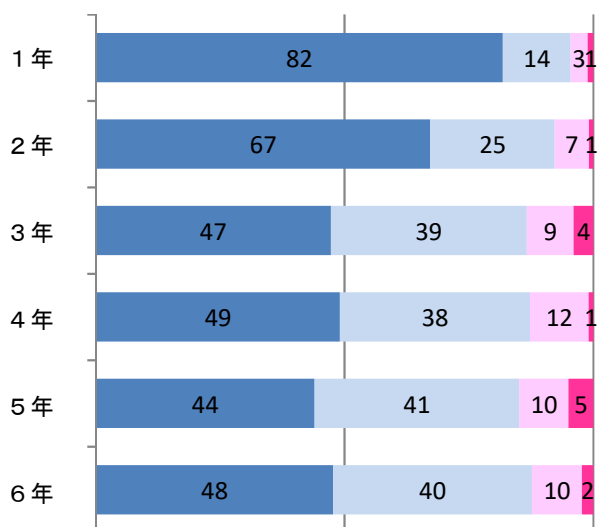
1 学校の授業はわかりやすいですか。



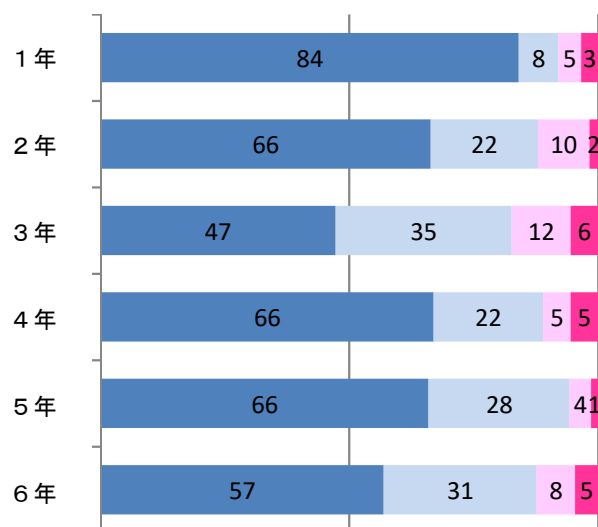
2 分からないことなど、先生に質問をしやすいですか。



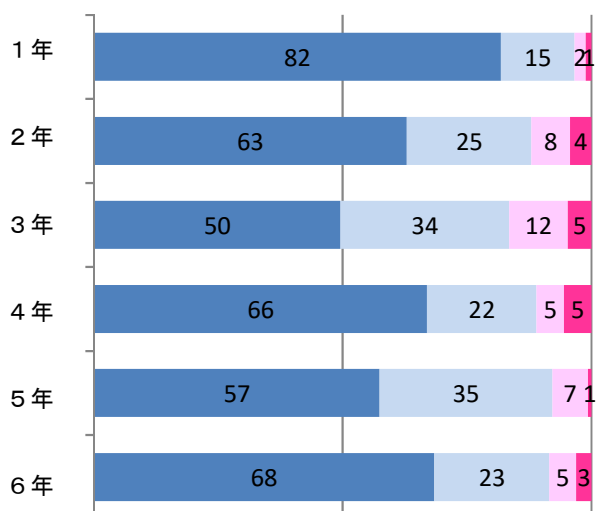
3 めあてをもって勉強に取り組んでいますか。



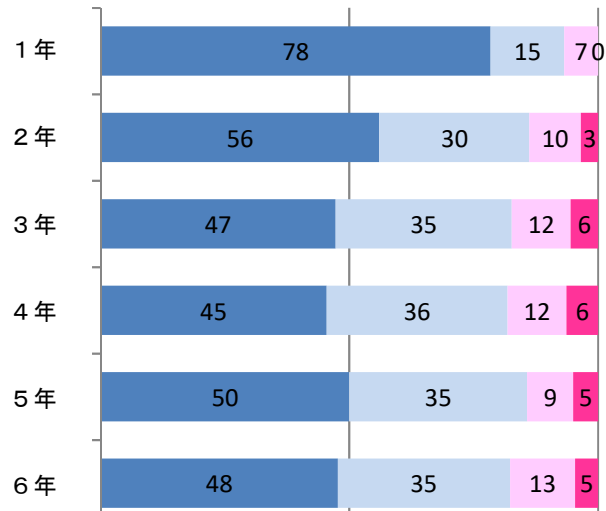
4 家庭学習など、勉強の習慣がついたと思いますか。



5 学校で活躍する場はありますか。

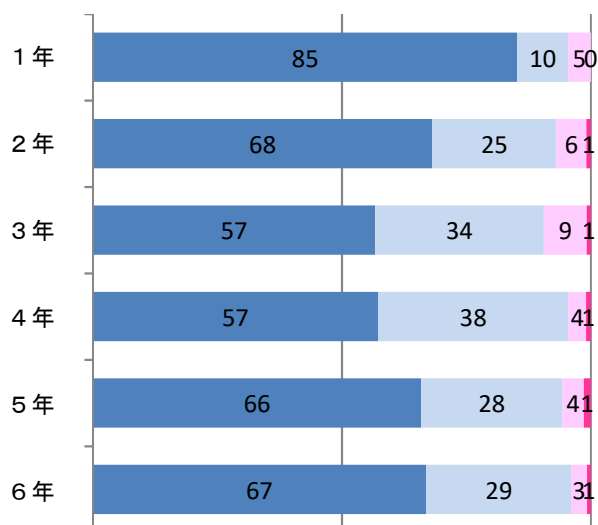


6 困ったことなど、先生に相談をしやすいですか。

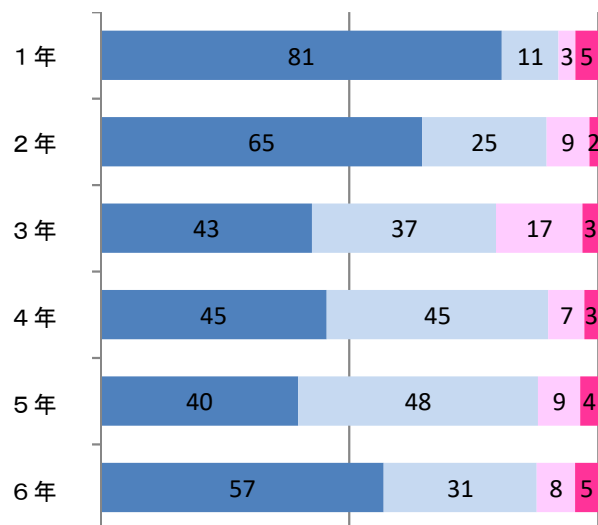


## 児童アンケート「毎日の生活」学年比較（30年12月実施）(%)表示

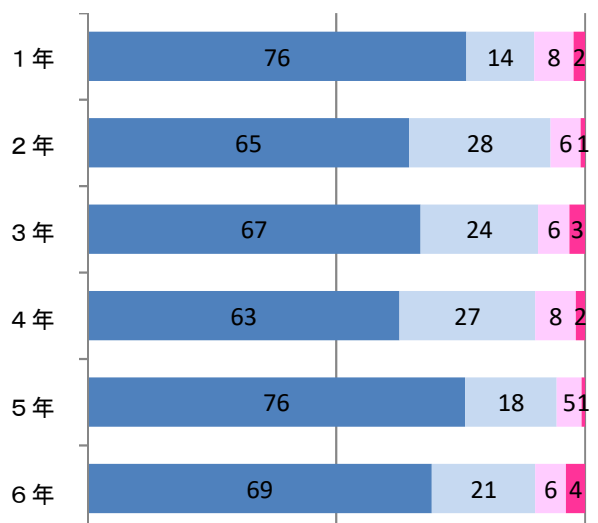
**7** 友達に笑顔で話しかけたり，楽しく遊んだり，学校が明るくなることをしていますか。



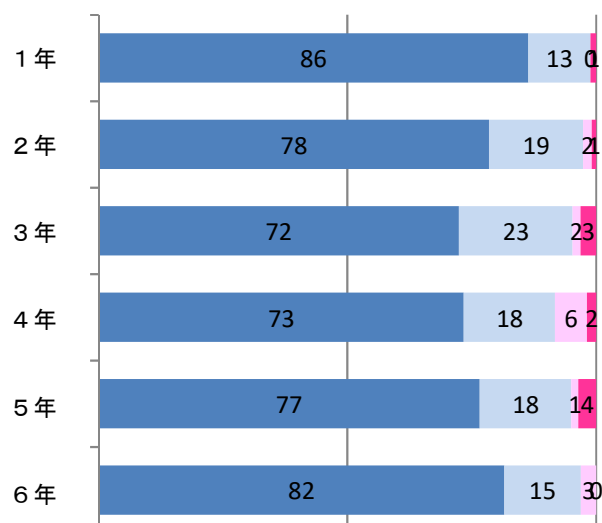
**8** 向陽台小学校は行くのが楽しい学校になっていますか。



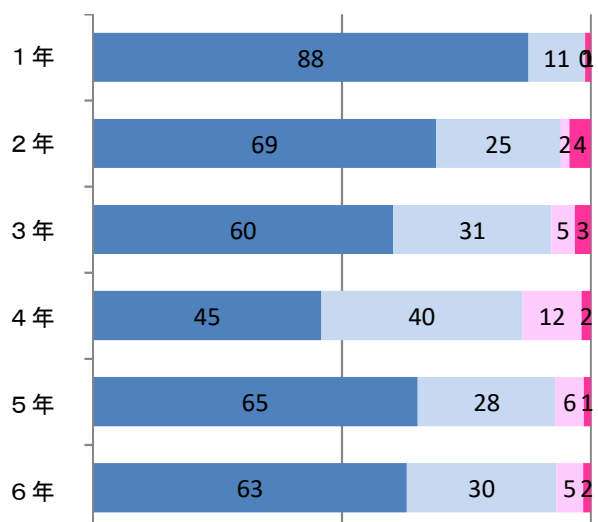
**9** 人の嫌がることをしていませんか。



**10** 安全に注意して登下校していますか。



**11** 学校や学級のきまりを守っていますか。



**12** 校舎内外をきれいに使っていますか。

